



富瑞能源

和谐共赢 / 分享

2020/11/07 第21卷 第11期



Li Dong



2020/11/7
BEGINNING
OF WINTER

供更 暖要



富瑞能源
FORIC ENERGY

地址：河北省石家庄市高新区天山大街100号
富瑞能源 电话：0312-8736698

行业新闻

供暖季天然气供应储备情况如何?发改委:比较充足
逾1500亿元投资在切!智慧燃气商业化应用未来可期

公司新闻

动感篮球 飞扬青春——富瑞能源2020年秋季篮球挑战赛如期而至!

双11狂欢购——富瑞能源 购物狂欢季





Contents 目录

2020年10月 总第20期

我们，是能源行业的一颗新星，我们立志为燃气行业服务，为用户带来安全、舒适的燃气生活。

本期内容精彩推荐

总指导

梁艳刚Liang Yan gang

文字编辑

翟莎莎Zhai Sha sha 刘韵鹏Liu Yun peng
宋扬Song Yang 张梦洋Zhang Meng yang

美术编辑

李翔龙Li Xiang long

发行单位

富瑞能源 FORIC Energy

地址：河北省安新县老河头镇保新路北

电话：0312-8736997

传真：0312-8736998

邮编：074600

网址：www.foric.cn

PREFACE | 卷首语

01 | 保供暖 敬职尽责



NEWS | 新闻

03 | 行业新闻

供暖季天然气供应储备情况如何?发改委:比较充足

逾1500亿元投资在望!智慧燃气商业化应用大步提速

05 | 公司新闻

动感篮球 飞扬青春——富瑞能源2020年秋季篮球挑战赛如期而至!

双节送温暖——富瑞能源节前慰问一线员工

富瑞能源集团公司开展消防应急演练

07 | 富瑞人

09 | 映像

11 | 人物专访

安全无小事, 责任大于天

安全管理中心副经理 丁凯

居安思危, 如履薄冰

艾嘉科技调控中心主任 陈博琪

SKILL INDUSTRY | 术业...

13 | 浅谈采暖季如何高效应用智慧燃气信息化综合管理平台 艾嘉科技 董浩宇



15 | 保全法律普及

FORIC GARDEEN | 守护万家

保供暖 敬职尽责

保供暖

正兴富瑞女书刊

我们奔走在保供暖的最前沿

富瑞康天然气 崔思佳

安全运营, 为用户带去安心和保障

富瑞康天然气 郭玉

蓝色战旗在飘扬

富瑞康天然气 张志芳

心系民生暖万家

富瑞斯港华 王佳辉

21 | “华为大学”学习行

华为学习之旅

财务管理中心 潘卓

时不我待 只争朝夕

HR事业中心 郭志杰

FLAVOUR OF A HUNDRED | 百·味

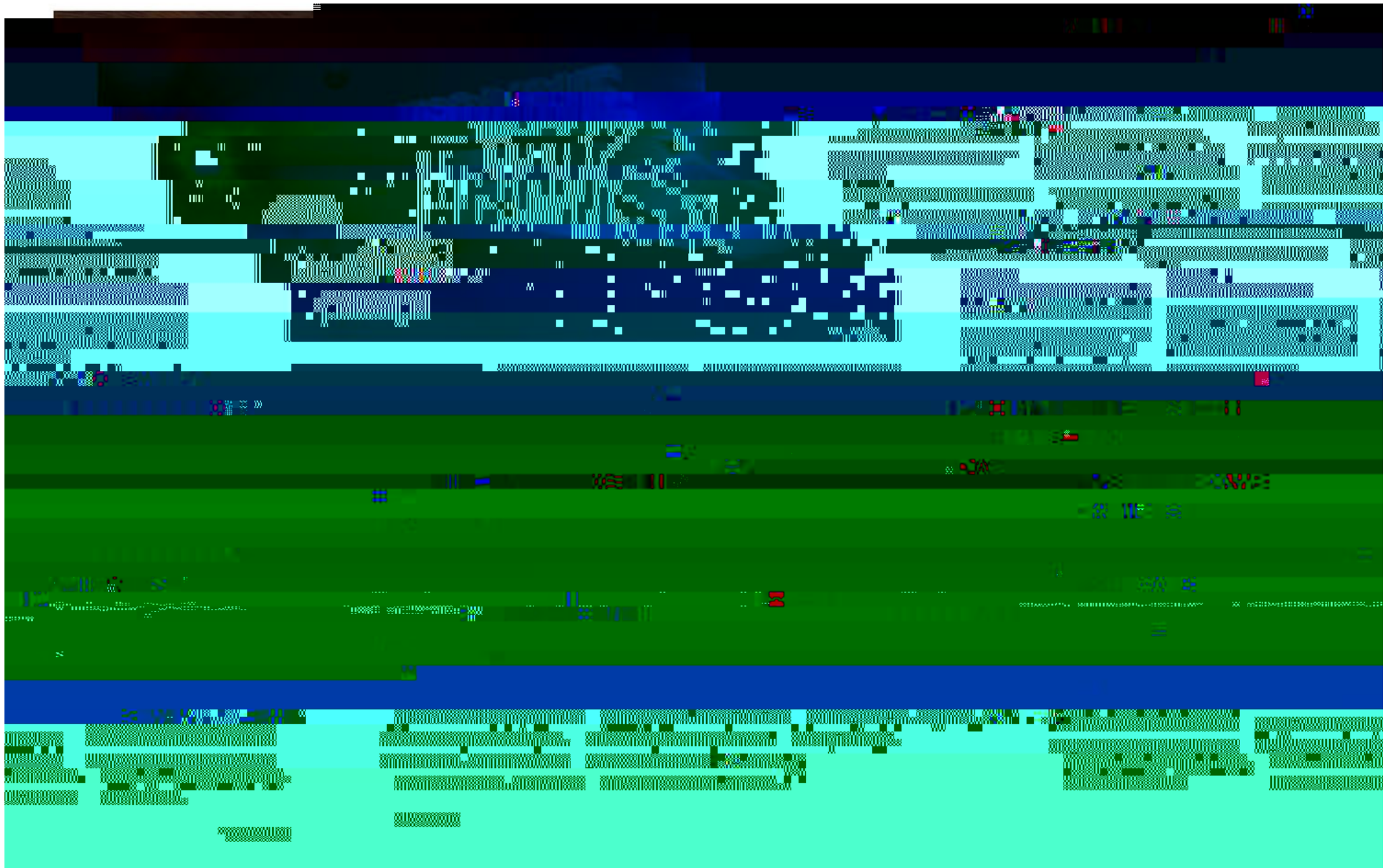
FORIC HOME | 富瑞家园

27 | 富瑞能源大家庭的兄弟姐妹们! 为建设属于自己的美丽家园, 让我们共同努力!

28 | 员工建设



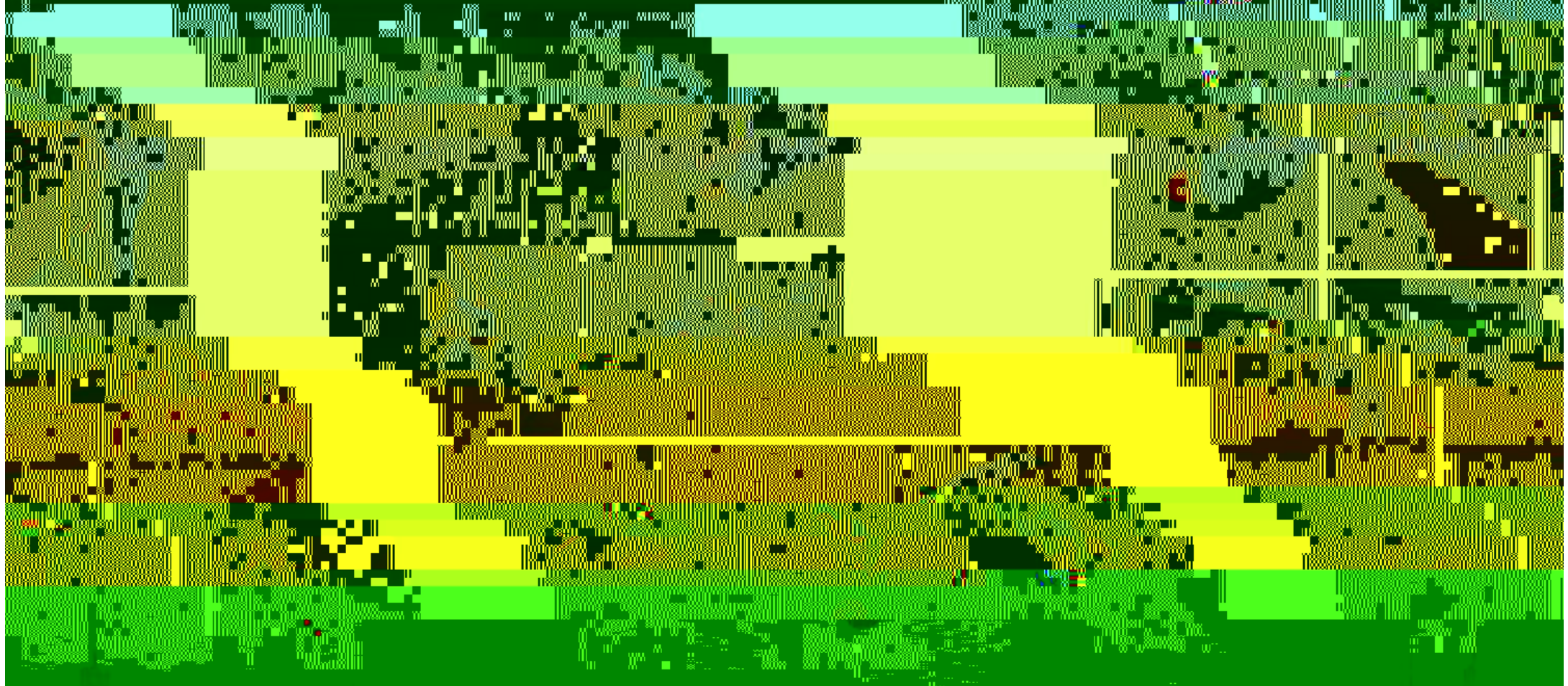
富瑞





富瑞人

Ferrel Energy



映像

IMAGE

定兴富瑞安 冬艳芳 摄

廊坊富瑞克 张涛 摄



(一) 输差管理

1、SCADA系统将各站点的运行数据采集汇总、处理分析,借助ESB总线接口调取收费系统的民用户回传气量,(针对气量未回传的民用户手动抄表传回系统),将企业所涵盖的气量数据传输至系统平台,解决传统运营模式人工抄表时间不统一和视觉误差的问题,通过系统自动计量程序准确核算出企业某时刻的供热量。

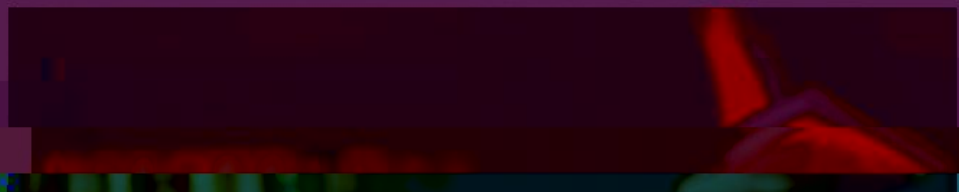
新客户信息、现场安检工作填报、影像资料上传、建立电子隐患台账,企业管理人员通过系统进行工单审核,保障现场入户安检工作质量和用户用气安全。

(二) 重点安检

通过系统大数据分析处理,采暖季前的第二次入户安检工作需制定科学的安检计划,针对存在隐患未整改的用户有指向性地优先重点

可通过App实时数据查看各站点实时运行数据,实现各站点运行数据业采暖季安全运行提供科学的数据支撑。

SKILL



(二)财产保全

1.诉前

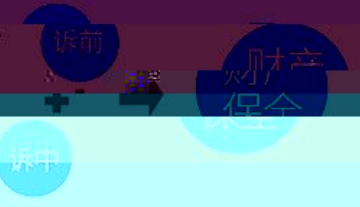
利害关系人因情况紧急,不立即申请保全将会使其合法权益受到难以弥补的损害的,可以在提起诉讼或者申请仲裁前向被保全财产所在地、被申请人住所地或者对案件有管辖权的法院申请采取保全措施。

申请人应当提供担保,不提供担保的,裁定驳回申请。法院接受申请后,必须在四十八小时内作出裁定;裁定采取保全措施的,应当立即开始执行。申请人在人民法院采取保全措施后三十日内不依法提起诉讼或者申请仲裁的,人民法院应当解除保全。

2.诉中

法院对于可能因当事人一方的行为或者其他原因,使判决难以执行或者造成当事人其他损害的案件,根据对方当事人的申请,可以裁定对其财产进行保全、责令其作出一定行为或者禁止其作出一定行为;当事人没有提出申请的,法院在必要时也可以裁定采取保全措施。

人民法院采取保全措施,可以责令申请人提供担保,申请人不提供担保的,裁定驳回申请。



三、保全的效力



二、保全的分类

当事人可以在提起诉讼或者申请仲裁前向被保全财产所在地、被申请人住所地或者对案件有管辖权的人民法院申请保全证据。

注:案件审理终结前

人提供的担保财产。

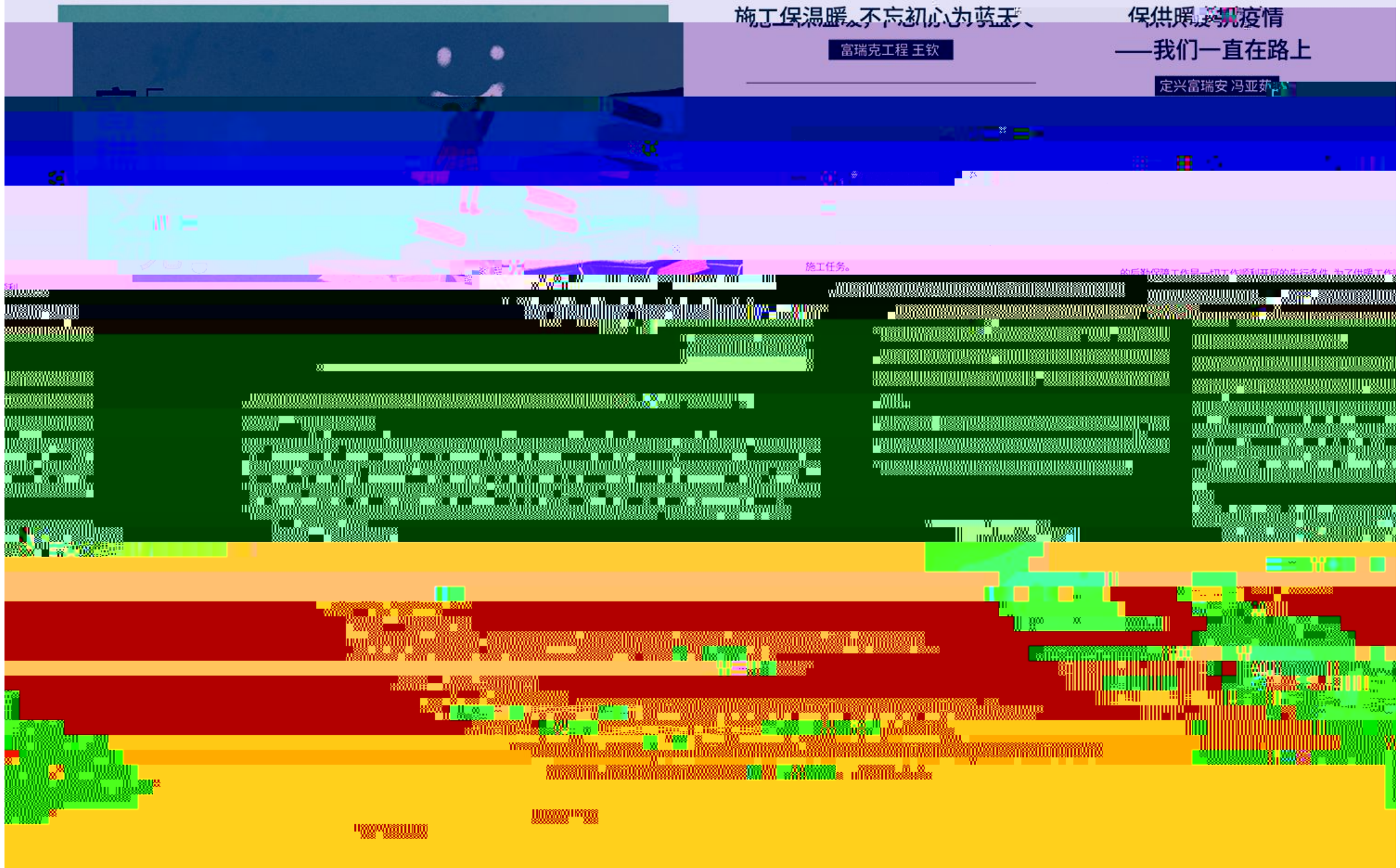
申请有错误的,申请人应当赔偿被申请人因保全所遭受的损失。
对保全裁定不服的,可以自收到裁定书之日起五日内向作出裁定的法院申请复议。人民法院应当在收到复议申请后十日内审查。裁定正确的,驳回当事人的申请;裁定不当的,变更或者撤销原裁定。

施工保温暖，不忘初心为蓝天

富瑞克工程 王钦

保供暖抗疫情
——我们一直在路上

定兴富瑞安 冯亚茹



促供暖

我们奋战在促供暖的最前沿

蓝色战旗在飘扬

2024

富瑞斯港华 王佳辉

2024



此次学习给我感触最深的是华为的企业文化,是华为“以客户为中心,以奋斗者为本,长期艰苦奋斗,坚持自我批判”的核心价值观。华为的文化在每一个华为员工,每一个工作岗位上,都体现得淋漓尽致。

因此华为的战略需求规划永远是在一线。

“以奋斗者为本”是华为的核心价值观中,它解决的是力量来源问题,华为的绩效考核、薪酬分配、人才培养和干部选拔等一系列制度,从根本上激发了员工的主观能动性,是华为走向成功的内在动力。

华为从行为层面界定“奋斗”,围绕以客户为中心,界定“奋斗者”,按照华为人的理解,奋斗者必须能够为客户创造对

命是使土壤更肥沃、更疏松,管理是种庄稼,使命是多打粮食。

据王太文老师讲,早期的华为根本没有自己的企业文化,而是口号满天飞。诸如:板凳要坐十年冷,烧不死的鸟是凤凰,从泥坑里爬出来的人。

“是圣人,进则举杯相庆,败则拼死相救;领先半步是先进,领先三步是先烈等等。直到2011年,华为实施全球化战略后,才重新仔细梳理了自己企业文化的核心,2015年,华为企业文化的核心价值观真正形成:以客户为中心,以奋斗者为本,长期艰苦奋斗,坚持自我批判。从创业到核心价值观的形成,华为顶住压力整整探索了近三十年。

在华为,企业文化不仅包含了知识、技术、管理、经验,也包含了一切促进生产力发展的无形因素。因此,华为的企业文化不是口号和娱乐,而是一种独特的生产关系,最终目的是形成促进企业快速健康发展的生产力。

运用马克思对生产力论述的原理来剖析华为核心价值观,不难发现,90后好评的企业文化是生产力的观点绝非虚言。生产力包含三个要素:劳动对象、劳动资料和劳动者。在华为核心价值观中,以客户为中心本身就是所有华人的劳动对象,也是华为价值体现和华为价值实现量化的载体;后三条实质就是劳动者和劳动资料的结合,其中的以奋斗者为本体现的是华为在价值实现过程中对知识群体的尊重;长期艰苦奋斗和坚持自我批判,是华为对奋斗者思想上的鞭策和对创新的鼓励,也是

下一个获得只争朝夕

富瑞能源的决策者正是基于此战略远见,为精心打造

在人才理念方面,华为坚持“人才资本增值优先于财务资本增值”的基本理念,将人才视为公司走向长久成功的关键因素,以及华为事业长期发展的原动力。

古语云:不谋全局者,不足以谋一域;不谋万世者,不足以谋一时。夙夜若惊,殚精竭虑,企业核心竞争力,牢牢把持着竞争的主动权,连续三年

富瑞人将以何种方式去迎

在干部选拔原则上,华为坚持干部是自己打出来的,是选拔制和淘汰制,不是培养制,长期秉持“猛将必发于卒伍,宰相必取于州郡”的理念。选拔干部坚持三个优先:看业绩和能力,看价值观,看品德。在干部任用上,实行建议权、评议权、弹劾权等三权

了,也请我们以集体强烈的使命责任和忧患意识,在每一位富瑞人的内心掀起了滔天巨浪,新的十年,新的起点,接新的挑战,创造新的辉煌,这是所有富瑞人都应正视思考的历史之问。

企业战略的制定和执行首先要对企业内外环境关键成功要素进行研判

刘亚洲说:什么都能失败,唯独战略不能失败。战略一旦失败,谁身其咎。作为当年毛泽东学习班进入企业的领导干部,刘对战略一直有独特见解。

解,且内部战略的制定,也进行了交叉对比,甚至对比了*。多年来的政策经历,使刘真正具有了“谋国”看问题的战略眼光。

刘亚洲说:“战略制定和执行,要充分考虑企业内外环境关键成功要素。”

刘亚洲说:“战略制定和执行,要充分考虑企业内外环境关键成功要素。”

刘亚洲说:“战略制定和执行,要充分考虑企业内外环境关键成功要素。”

刘亚洲说:“战略制定和执行,要充分考虑企业内外环境关键成功要素。”

刘亚洲说:“战略制定和执行,要充分考虑企业内外环境关键成功要素。”

刘亚洲说:“战略制定和执行,要充分考虑企业内外环境关键成功要素。”

刘亚洲说:“战略制定和执行,要充分考虑企业内外环境关键成功要素。”

刘亚洲说:“战略制定和执行,要充分考虑企业内外环境关键成功要素。”

刘亚洲说:“战略制定和执行,要充分考虑企业内外环境关键成功要素。”

刘亚洲说:“战略制定和执行,要充分考虑企业内外环境关键成功要素。”

刘亚洲说:“战略制定和执行,要充分考虑企业内外环境关键成功要素。”

刘亚洲说:“战略制定和执行,要充分考虑企业内外环境关键成功要素。”

刘亚洲说:“战略制定和执行,要充分考虑企业内外环境关键成功要素。”

刘亚洲说:“战略制定和执行,要充分考虑企业内外环境关键成功要素。”

刘亚洲说:“战略制定和执行,要充分考虑企业内外环境关键成功要素。”

刘亚洲说:“战略制定和执行,要充分考虑企业内外环境关键成功要素。”

刘亚洲说:“战略制定和执行,要充分考虑企业内外环境关键成功要素。”

刘亚洲说:“战略制定和执行,要充分考虑企业内外环境关键成功要素。”

刘亚洲说:“战略制定和执行,要充分考虑企业内外环境关键成功要素。”

刘亚洲说:“战略制定和执行,要充分考虑企业内外环境关键成功要素。”

刘亚洲说:“战略制定和执行,要充分考虑企业内外环境关键成功要素。”

刘亚洲说:“战略制定和执行,要充分考虑企业内外环境关键成功要素。”

刘亚洲说:“战略制定和执行,要充分考虑企业内外环境关键成功要素。”

刘亚洲说:“战略制定和执行,要充分考虑企业内外环境关键成功要素。”

刘亚洲说:“战略制定和执行,要充分考虑企业内外环境关键成功要素。”

刘亚洲说:“战略制定和执行,要充分考虑企业内外环境关键成功要素。”

刘亚洲说:“战略制定和执行,要充分考虑企业内外环境关键成功要素。”

刘亚洲说:“战略制定和执行,要充分考虑企业内外环境关键成功要素。”

刘亚洲说:“战略制定和执行,要充分考虑企业内外环境关键成功要素。”

刘亚洲说:“战略制定和执行,要充分考虑企业内外环境关键成功要素。”

刘亚洲说:“战略制定和执行,要充分考虑企业内外环境关键成功要素。”

刘亚洲说:“战略制定和执行,要充分考虑企业内外环境关键成功要素。”

刘亚洲说:“战略制定和执行,要充分考虑企业内外环境关键成功要素。”

刘亚洲说:“战略制定和执行,要充分考虑企业内外环境关键成功要素。”

刘亚洲说:“战略制定和执行,要充分考虑企业内外环境关键成功要素。”

刘亚洲说:“战略制定和执行,要充分考虑企业内外环境关键成功要素。”

刘亚洲说:“战略制定和执行,要充分考虑企业内外环境关键成功要素。”



按照张老师的说法,当战略确定后马上要战略执行,战略执行首先进行战略解码。何谓战略解码?战略解码通俗地讲就是将战略“先”进行逻辑

和“六少法”。“三步走”指的是方法和措施、目的与理念、现象和成果。三步走既讲宽度又讲深度。

“三步走”的第三步也是SP(战略落地解码),后三步也是PP(落地解码)。

“三步走”的第三步也是SP(战略落地解码),后三步也是PP(落地解码)。

“三步走”的第三步也是SP(战略落地解码),后三步也是PP(落地解码)。

“三步走”的第三步也是SP(战略落地解码),后三步也是PP(落地解码)。

“三步走”的第三步也是SP(战略落地解码),后三步也是PP(落地解码)。

“三步走”的第三步也是SP(战略落地解码),后三步也是PP(落地解码)。

“三步走”的第三步也是SP(战略落地解码),后三步也是PP(落地解码)。

“三步走”的第三步也是SP(战略落地解码),后三步也是PP(落地解码)。

“三步走”的第三步也是SP(战略落地解码),后三步也是PP(落地解码)。

“三步走”的第三步也是SP(战略落地解码),后三步也是PP(落地解码)。

“三步走”的第三步也是SP(战略落地解码),后三步也是PP(落地解码)。

“三步走”的第三步也是SP(战略落地解码),后三步也是PP(落地解码)。

“三步走”的第三步也是SP(战略落地解码),后三步也是PP(落地解码)。

“三步走”的第三步也是SP(战略落地解码),后三步也是PP(落地解码)。

“三步走”的第三步也是SP(战略落地解码),后三步也是PP(落地解码)。

“三步走”的第三步也是SP(战略落地解码),后三步也是PP(落地解码)。

“三步走”的第三步也是SP(战略落地解码),后三步也是PP(落地解码)。

“三步走”的第三步也是SP(战略落地解码),后三步也是PP(落地解码)。

“三步走”的第三步也是SP(战略落地解码),后三步也是PP(落地解码)。

“三步走”的第三步也是SP(战略落地解码),后三步也是PP(落地解码)。

“三步走”的第三步也是SP(战略落地解码),后三步也是PP(落地解码)。

“三步走”的第三步也是SP(战略落地解码),后三步也是PP(落地解码)。

“三步走”的第三步也是SP(战略落地解码),后三步也是PP(落地解码)。

“三步走”的第三步也是SP(战略落地解码),后三步也是PP(落地解码)。

“三步走”的第三步也是SP(战略落地解码),后三步也是PP(落地解码)。

“三步走”的第三步也是SP(战略落地解码),后三步也是PP(落地解码)。

“三步走”的第三步也是SP(战略落地解码),后三步也是PP(落地解码)。

EMPLOYEE SUGGESTION 员工建议:

富瑞斯港华

1、简化办公审批流程。由于各基层办公请求需要逐级审批，且基层员工大多在户外工作不会及时查看OA系统，如若没有联系好，各类流程无法的进审批，给工作带来不便和浪费时间。

富瑞家园

800多名员工分散世界各地因存在时间差的各种问题，使得工作沟通难度大，
推动公司又好又快发展，同时也为促进和形成先进企业文化，经公司研究，特在企业

推行钉钉办公系统，钉钉办公系统具有如下特点：

钉钉办公系统特点

- 1、钉钉办公系统具有即时沟通功能，可实现文字、语音、视频、图片、文件、位置等多种沟通方式，且支持多人同时在线沟通，沟通效率高。
- 2、钉钉办公系统具有审批流程功能，可实现各类审批流程的线上审批，审批效率高。
- 3、钉钉办公系统具有考勤打卡功能，可实现员工的考勤打卡，考勤记录清晰。
- 4、钉钉办公系统具有日程提醒功能，可实现员工的日程提醒，提醒及时。
- 5、钉钉办公系统具有会议功能，可实现员工的线上会议，会议效率高。

钉钉办公系统目前办公系统使用一个账号，有时账号不